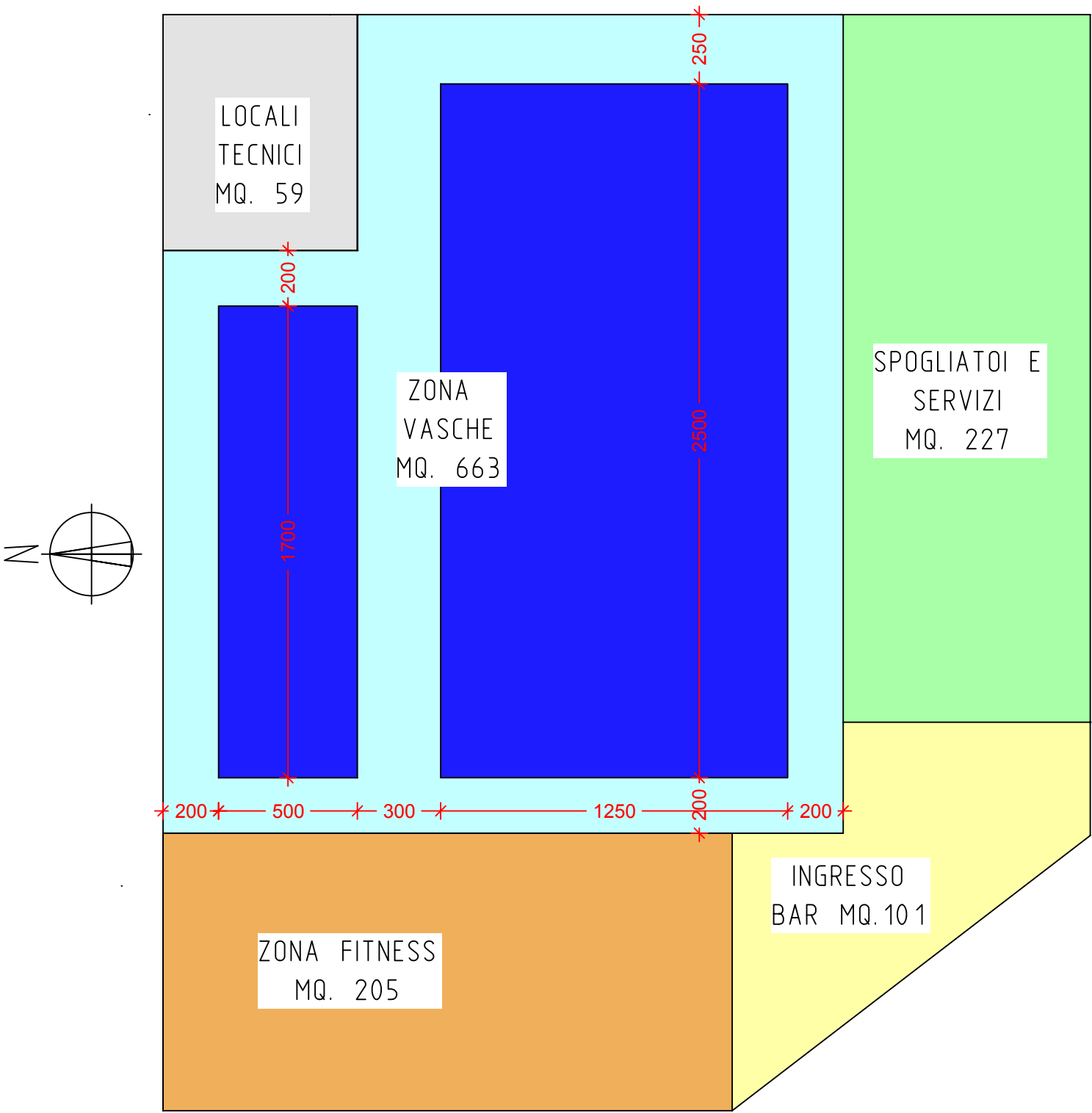
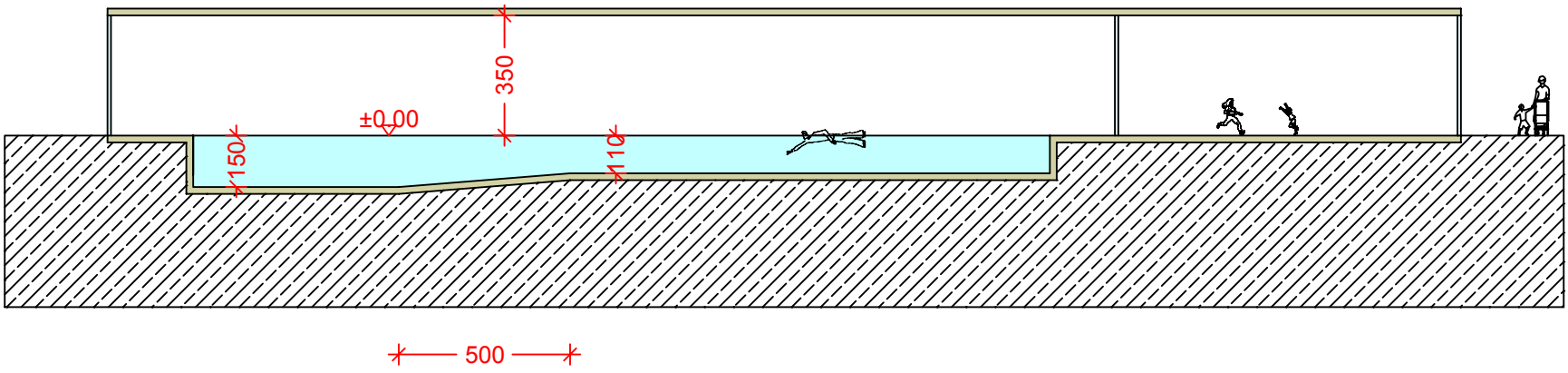


Planimetria delle Funzioni

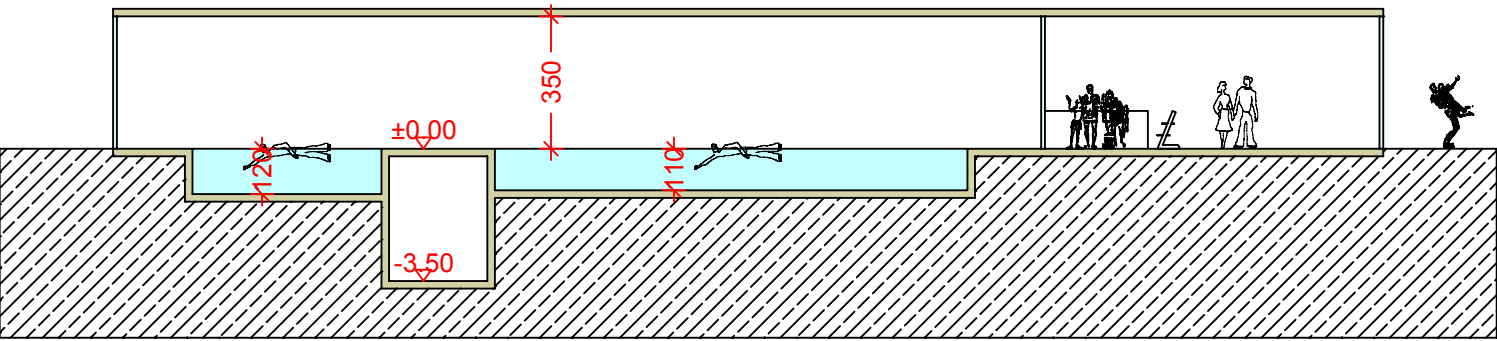


	SUPERFICI MQ.
PUNTO RISTORO	37
INGRESSO	63
SPOGLIATOIO TENNIS	48
SUPERFICI RICHIESTE DA D.G.R. 192/2005	
SPOGLIATOIO E SERVIZI	178
ZONA VASCHE	659
ZONA FITNESS	203
MINIMO DA NORMATIVA	1205
PROGETTO	1255

SEZIONE LONGITUDINALE



SEZIONE TRASVERSALE



COMUNE DI PAVULLO NEL FRIGNANO
PIAZZA MONTECUCCOLI, 1; 41026 PAVULLO NEL FRIGNANO (MO)

Stato di Progetto:
planimetria delle funzioni
e sezioni

Data:
Ottobre 2014
Progettista:
ing.Manelli
Tavola n°
14

Scala
1:200

Progetto
Preliminare

CONCESSIONE DI COSTRUZIONE DEL NUOVO IMPIANTO NATATORIO
COMUNALE E SUCCESSIVA GESTIONE DEL COMPLESSO
POLIVALENTE PISCINA/TENNIS

Commitente

COMUNE DI PAVULLO NEL FRIGNANO