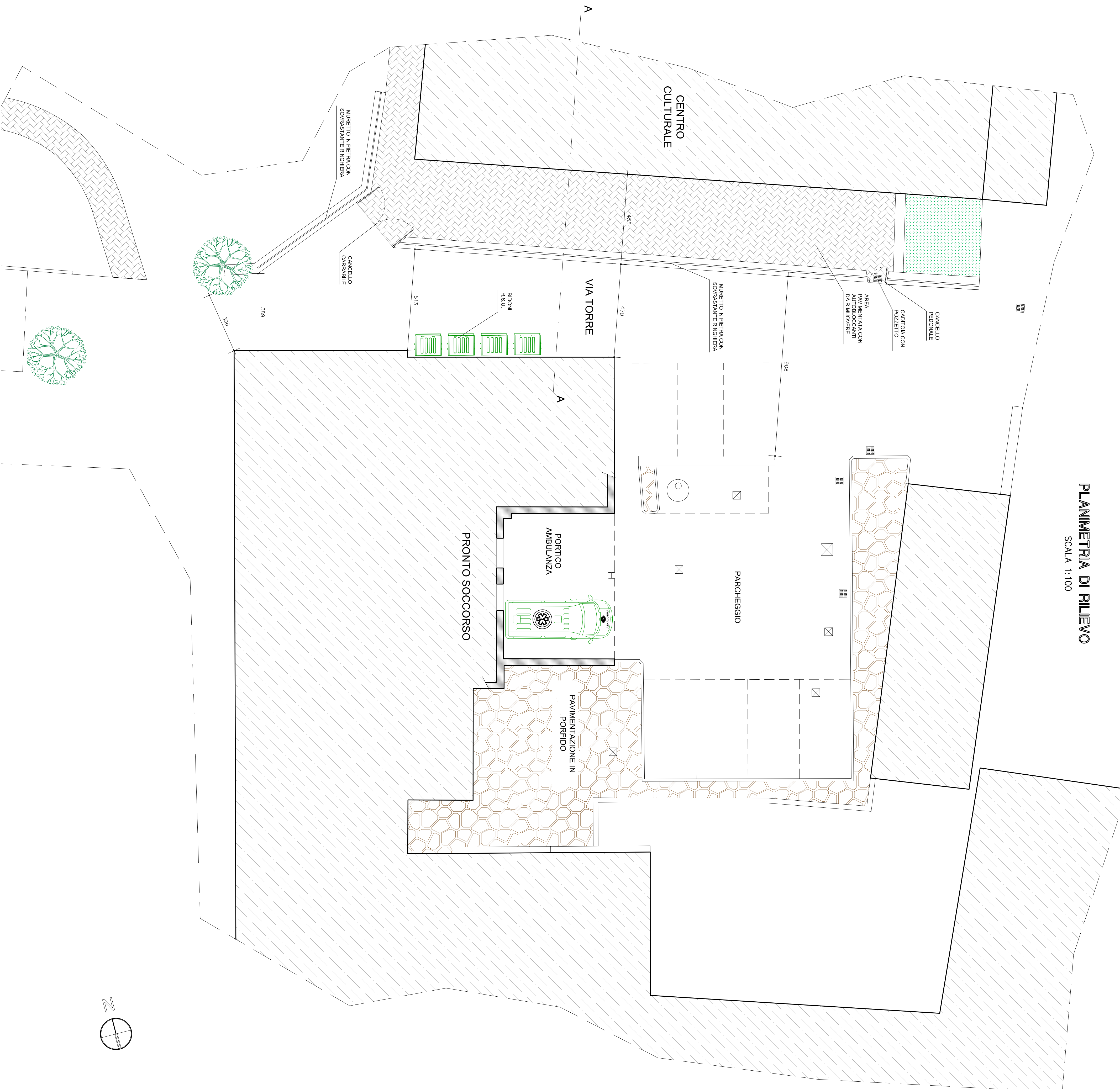
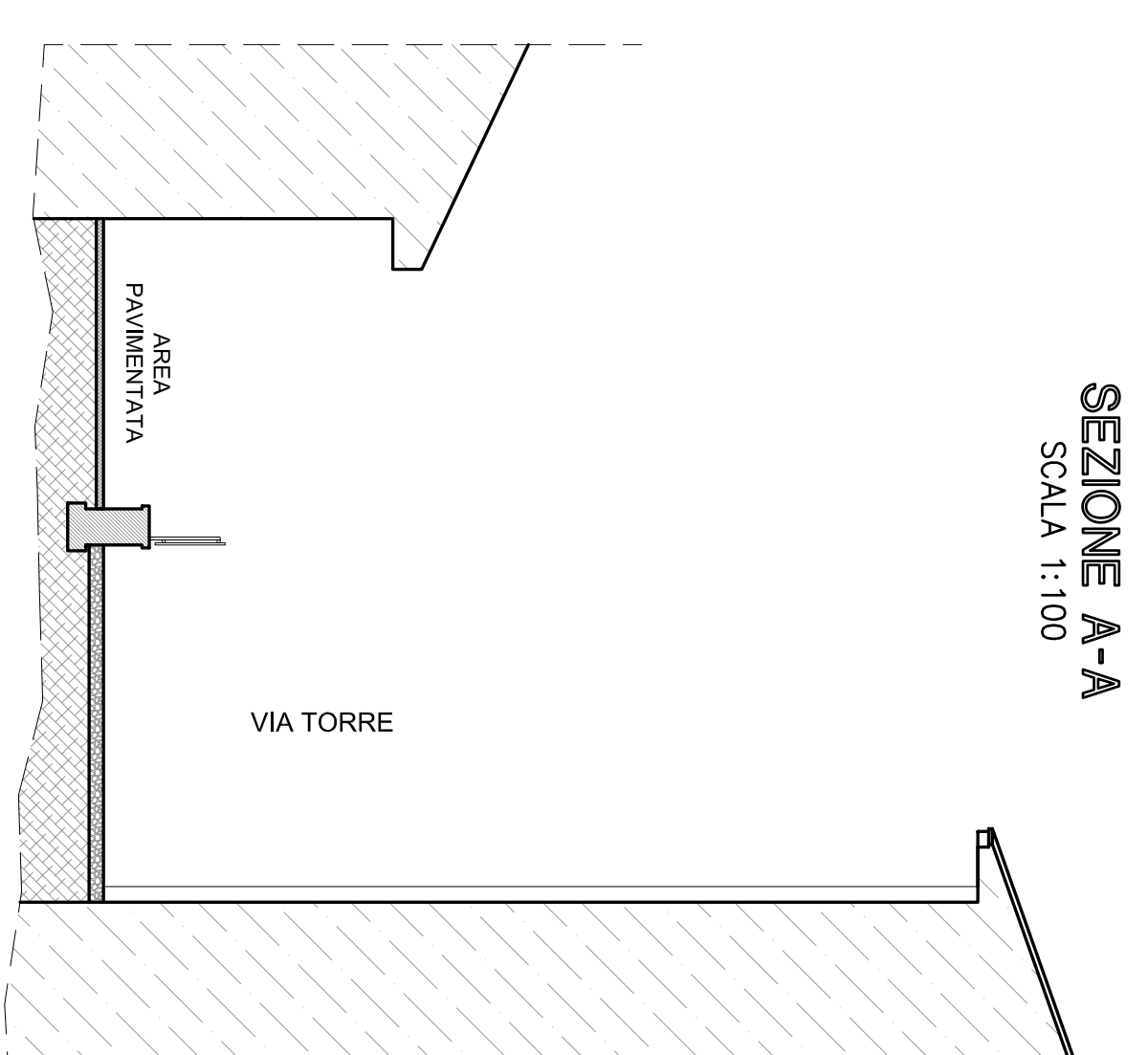


PLANIMETRIA DI RILIEVO
SCALA 1:100



SEZIONE A-A
SCALA 1:100



COMUNE DI FANANO
Provincia di Modena

STEFANO COLO' INGEGNERE

PROGETTO
ESECUTIVO

OPERE DI RISTRUTTURAZIONE DEI LOCALI INTERNI E ADEGUAMENTO DEGLI ACCESSI PER I MEZZI DI SOCCORSO DELLA CASA DELLA SALUTE DI FANANO (MO).

FINALIZZATE AL POTENZIAMENTO DEI SERVIZI POLIFUNZIONALI, SOCIO-ASSISTENZIALI PER LA POPOLAZIONE RURALE LOCALE

STATO DI FATTO

PLANIMETRIA AREA ESTERNA

SEZIONE A-A

IL COMMITTENTE
Comune di Fanano

IL SINDACO
Stefano Muzzarelli

SCALA 1:100

IL PROGETTISTA
Ing. Stefano Colò

IL RESPONSABILE AREA
Ing. Massimo Fiorini

ELABORATO N. 3

REV.	DATA	DESCRIZIONE