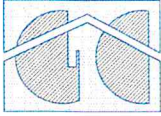


Dott. Ing. GIUSEPPE CROVETTI

P. IVA 01636760363 C.F. CRVGPP56C19G649S



P.zza V. Veneto n° 7,
41027 Pievepelago (MO)
tel. 0536/71430 fax 0536/72645
e-mail: ingcrovetti@tiscali.it



COMUNE DI FANANO
Provincia di Modena

Fanano (MO) – Piazza G. Marconi n. 1
41021 tel. 0536 68803 fax 0536 68954
c.f.p.I.V.A. 00562780361

E-mail: comune@cert.comune.fanano.mo.it

REALIZZAZIONE DI NUOVO TAPPETO DI RISALITA COPERTO IN SOSTITUZIONE DI ESISTENTE IN LOCALITÀ CIMONCINO

PROGETTO ESECUTIVO

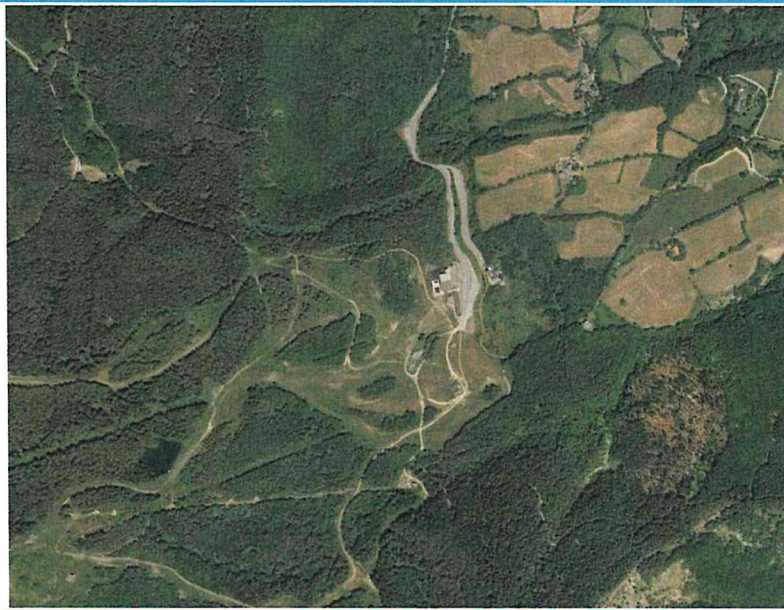


TAVOLA N. 6

QUADRO ECONOMICO

Il Tecnico:

Dott. Ing. Giuseppe Crovetti

Fanano, lì 20/12/2018

TAPPETO RISALITA CIMONCINO

QUADRO ECONOMICO

LAVORI A CORPO	
LM Lavori a corpo	€ 128.503,66
TOS Oneri della sicurezza	€ 2.570,07
TOT TOTALE A BASE DI GARA	€ 131.073,73
SOMME A DISPOSIZIONE	
B1 Imprevisti 3% per allacciamenti, lavori, servizi e forniture	€ 3.855,11
B2 Relazione geologica	€ -
B3 Progetto, DL, sicurezza	€ 9.000,00
B4 Collaudi	€ 2.000,00
B5 Incentivo per funzioni tecniche art.113 DL 50/2016	€ 2.621,47
B6 Contributo int. 4% e Iva 22% su spese tecniche	€ 2.956,80
B7 Iva 10% su lavori, sicurezza e imprevisti	€ 13.492,88
SB TOTALE SOMME A DISPOSIZIONE	€ 33.926,27
ICO TOTALE GENERALE	€ 165.000,00

